

KOSTENLOS
ZUM
MITNEHMEN

osmo®
...in form und farbe

HOLZ TRIFFT FARBE

TIPPS FÜR
HOLZLIEBHABER

.....
HOLZ TRIFFT HIGHTECH
SICHTBLENDEN VON OSMO

.....
MIT MISCHEN
GEBEN SIE IHREM LEBEN EINEN
INDIVIDUELLEN ANSTRICH

.....
**EIN SCHÖNES PROJEKT
FÜR'S WOCHENENDE**
FAMILIE SCHULZE STREICHT
IHR GARTENHAUS

INHALT



04

HOLZ TRIFFT HIGHTECH

Sichtblende Rhombus: ein lichtdurchlässiges Design in zwei Materialien



MIT
mischen

08

NEU MISCHEN

Geben Sie Ihrem Leben einen individuellen Anstrich

12

WELLNESS FÜR DIE HOLZTERRASSE

Mit Osmo Pflege- und Reinigungsmitteln erhält der Außenbereich neuen Glanz



11

TERRASSENPRODUKTE VON OSMO



19

BRITTA SCHLÜTER GESTALTETE IHR GESELLENSTÜCK MIT OSMO PRODUKTEN



IMPRESSUM

HERAUSGEBER

Osmo Holz und Color GmbH & Co. KG
Affhüppen Esch 12/D-48231 Warendorf
Telefon +49 (0)2581/922-100
Telefax +49 (0)2581/922-200
info@osmo.de, www.osmo.de

VERANTWORTLICH

Martina Brüffer
FOTOS
Osmo, Shutterstock

© 2019 D 1.0 Technische Änderungen vorbehalten. Die Farbwiedergaben und Abbildungen sind unverbindlich und ohne Gewähr. Trotz umfangreicher Prüfung der Inhalte dieses Katalogs möchten wir Druckfehler nicht ausschließen. Im Interesse der Produktverbesserung behalten wir uns Änderungen vor.





14

FRISCHES AUS DEM NETZ
Ihre Ideen mit unseren Produkten



16

**EIN SCHÖNES PROJEKT FÜR'S
WOCHENENDE**

Familie Schulze bringt mit Osmo Landhausfarbe
Frühlingsfrische in den Garten



20



URLAUB IM TINY HOUSE

Klein, gemütlich, wohngesund – so
geht Erholung auf kleinstem Raum



osmo[®]
...in form und farbe

SICHTBLENDE RHOMBUS:
EIN LICHTDURCHLÄSSIGES DESIGN
IN ZWEI MATERIALIEN

HOLZ TRIFFT HIGH- TECH



Ihr Garten ist Ihre persönliche Oase – mit Sichtblenden bleibt er das auch. Ob Holz, Aluminium oder langlebiges Verbundmaterial aus Bambus und Hightech-Polymeren (BPC): Freuen Sie sich auf schöne Aussichten mit Osmo Sichtblenden.

Aus mehr als 100 Jahren Erfahrung im Umgang mit einem natürlichen Werkstoff haben wir viel entwickelt – zum Beispiel hochwertige und langlebige Sichtblenden aus Holz. Dieses Wissen rund um Eigenschaften und Design kommt auch der Entwicklung neuer Materialien zugute, zum Beispiel innovativen Sichtschutz-Elementen aus Aluminium oder BPC.



Alu-Fence Rhombus: Ein Abstandhalter ermöglicht eine lichtdurchlässige Sichtblendenaufteilung mit 24, 27 oder 30 Profilen.



Die Sichtblende Rhombus aus Holz ist lichtdurchlässig und schafft ein natürliches Ambiente.



Schaffen Sie sich Ihren Platz für entspannte Sommerabende.

Für Puristen haben wir unseren lichtdurchlässigen Klassiker Rhombus aus Holz neu interpretiert: in Aluminium, da dieses Material Langlebigkeit und Formstabilität miteinander verbindet und zudem sehr pflegeleicht ist. Das Design ist schon seit Jahren in der Fassadengestaltung im Einsatz. Mit Alu-Fence Rhombus haben Designliebhaber jetzt eine Alternative zum bewährten Modell aus Holz: Durch die deckenden Farbtöne Weiß und Anthrazit fügen sich die Elemente im Zusammenspiel mit moderner Architektur zu einem harmonischen Gesamtbild. Was gleich bleibt, sind die offenen Profile, durch die das Licht fällt und die sich individuell anordnen lassen. So gewähren Sie nur so viel Einblick in Ihren Garten, wie Sie möchten.



**Stefan Tripp,
Geschäftsführer Tripp-Galabau**

„Osmo hat die Sichtblende Rhombus konsequent weiterentwickelt. Schon erstaunlich, dass ein Design so unterschiedlich wirken kann – je nachdem, welches Material zum Einsatz kommt. Die lichtdurchlässige Anordnung der Profile aus massivem Lärchenholz verleiht Rhombus den einzigartigen offenen, freien Charakter. Diese Eigenschaften hat Osmo jetzt auf die neue Aluminium-Sichtblende Alu-Fence Rhombus übertragen. Während die lebendige Maserung und der warme Farbton von Holz einen reizvollen Kontrast zu vielen Stilen bilden, empfehle ich als Landschaftsarchitekt gern den Werkstoff Aluminium: In Kombination mit wildwüchsiger Natur und moderner Architektur wirken die weißen oder anthrazitfarbenen Profile sehr elegant. Genau das Richtige für alle, die klare Formen und kühle Farben mögen.“ www.tripp-galabau.de



**VERSCHIEDENE
MATERIALIEN
BRINGEN VIELFALT**



Wenig Einblicke, viel Design: die Sichtblende Alu-Fence Rhombus

Holz

Holz besticht durch eine natürliche und rustikale Optik. Gerade in Kombination mit moderner Architektur setzt die lebhaftige Maserung des Materials spannende Akzente. Der Rohstoff aus europäischen Wäldern ist durch sein Harz auf natürliche Weise gegen Witterungsbedingungen und Schädlinge geschützt. Ob naturbelassene Lärche oder behandelte Fichte: Holz bietet ein gutes Preis-Leistungs-Verhältnis und lässt sich einfach verarbeiten.



Aluminium

Viel Design, wenig Pflege: Aluminium erfreut sich als Bauelement immer größerer Beliebtheit. Kein Wunder: Das Material ist nicht nur äußerst beständig, formstabil und pflegeleicht, sondern wirkt mit der weißen oder anthrazitfarbenen Beschichtung auch sehr elegant. Wer moderne, schlichte und geradlinige Formen mag, hat mit Aluminium grenzenlose Gestaltungsmöglichkeiten. Durch seine klare Struktur fügt sich das Leichtmetall besonders harmonisch in moderne Architekturen ein.



Der Schallschutzzaun Forsdal punktet nicht nur mit einer natürlichen Optik, sondern schützt auch gegen Schall.



Im Mix mit moderner Architektur unschlagbar: Aluminium wirkt elegant und benötigt kaum Pflege.

SICHTBLENDEN – SICHER, GESCHLOSSEN UND BLICKDICHT

IDYLLE MIT PRIVATSPHÄRE

Nicht nur die unterschiedlichen Materialien begeistern die Entwickler von Osmo – auch die Formensprache erweitert sich stetig. Geschlossene Modelle schützen vor unerwünschten Blicken, geben Ihnen ein Gefühl der Sicherheit und bieten eine große Vielfalt den Garten zu gestalten.

Wer sich Privatsphäre wünscht, wählt blickdichte Varianten aus Holz, Aluminium, HPL oder BPC. Ihr Vorteil: Gerade in stark besiedelten Vierteln schützen sie vor neugierigen Blicken. Außerdem lassen sich unschöne Ausblicke kaschieren. Werten Sie etwa die Ecke, in der die Mülltonnen stehen, mit einer blickdichten Sicht-

blende auf – oder nutzen Sie das Element, wenn Sie sich ein attraktiveres Panorama als die graue Hauswand des Nachbarn wünschen.

Mit Sichtblenden aus BPC geht das unkompliziert: Sie sind nicht nur in verschiedenen Stilen erhältlich, sondern auch äußerst pflegeleicht. Zurückhaltende Aluminiemelemente fassen die Lamellen elegant ein und vereinfachen die Montage. Im Langzeiteinsatz erweist sich das Hightech-Material aus einem Bambus-Kunststoff-Gemisch als extrem wetterfest und ist resistent gegen Schimmel, Pilze und Schädlinge – ganz ohne Anstrich.

BPC

Ein schönes Ambiente mit wenig Aufwand? Das ist mit sogenannten BPC-Materialien möglich. Diese Bambus-Verbundstoffe sind die idealen Begleiter für alle, die es pflegeleicht mögen. Der Mix aus dem natürlichen Rohstoff und Hightech-Polymeren ist extrem wetterfest und resistent gegen Schimmel, Pilze und Schädlinge, ganz ohne Anstrich. Ob kühles Hellgrau oder edles Braun: BPC ist in verschiedenen Farben erhältlich und lässt sich so problemlos mit verschiedenen Stilen kombinieren.



*** BPC:
TOLLE OPTIK
ABSOLUT PFLEGELEICHT**



Die Maserung verleiht Multi-Fence Co-Extrusion ein lebendiges Aussehen.

HPL

Mit HPL wählen Sie ein äußerst widerstandsfähiges und langlebiges Material für den Außenbereich, das kratz- und stoßfest ist. Die Hochdruckschichtstoffplatten (HPL = High Pressure Laminates) bestehen aus einer Melaminharzoberfläche und einem darunterliegenden Dekor, das dem Material sein elegantes Aussehen verleiht. Aufgrund der geschlossenen und porenfreien Struktur ist HPL besonders pflegeleicht und benötigt keinen Anstrich.



HPL ist äußerst widerstandsfähig und pflegeleicht. Nur bei der Montage sollte man sorgfältig vorgehen, um Beschädigungen an den Rändern zu vermeiden.





MIT mischen

NEU MISCHEN



GEBEN SIE IHREM LEBEN EINEN INDIVIDUELLEN ANSTRICH

MIT SELBST GEMISCHTEN LIEBLINGSFARBEN
VON OSMO GEHT ES IN DEN FRÜHLING



Manchmal hat man diese eine, ganz besondere Farbe im Kopf: ein maritimes Blau – nicht zu blau, nicht zu türkis. Oder das pastellige Mint, das so gut zum Gartenhaus passt. Bislang verlief die Suche nach dem passenden Anstrich erfolglos? Werden Sie mit Osmo Dekorwachs, Landhausfarbe und Holzschutz Öl-Lasur doch einfach selbst zum Farbdesigner!

Lassen Sie Ihrer Fantasie freien Lauf und mischen Sie mit Osmo Anstrichen etwas Neues. Das Prinzip ist einfach: Wählen Sie eines unserer Osmo Produkte als Basis. Aus den 25 Tönen unseres Dekor-

wachses, den 19 Tönen unserer Landhausfarbe und den 19 Nuancen der Osmo Holzschutz Öl-Lasur lassen sich individuelle Anstriche mixen.

Ganz wichtig: Mischen Sie für ein perfektes Ergebnis immer nur Anstriche aus einer Produktfamilie miteinander, also beispielsweise Dekorwachs mit Dekorwachs oder Landhausfarbe mit Landhausfarbe. Neugierig geworden? Wir haben bereits eine breite Palette an neuen Rezepten für frische, ungewöhnliche Farben zusammengestellt. Besorgen Sie sich einfach die benötigten Zutaten im Fachhandel und mischen Sie die Farben nach Anleitung. Anschließend tragen Sie sie auf die gewünschten Holzoberflächen auf.





NEU MISCHEN

Ob transparent oder intensiv, ob innen oder außen: Wir haben bereits ein paar Töne gemischt, mit denen Sie individuelle Farben in Ihr Zuhause bringen. Wie Sie die Anstriche zusammenstellen? Ganz einfach: Mixen Sie die angegebenen Zutaten aus den Rezepten, dann können Sie loslegen.

Mustertütchen bestellen
 Testen Sie unsere Produkte erst einmal mit einem kleinen Farbmuster, welches Sie auf unserer Website www.osmo.de kostenlos bestellen können. Wir schicken Ihnen bis zu fünf Proben, die jeweils für eine ca. 20 x 30 cm große Testfläche reichen.



Dekorwachs, Intensive Töne
Farbrezepte



3188/87 g Schnee, **3169/3 g** Schwarz,
3131/5 g Grün, **3105/5 g** Gelb



3188/2 g Schnee, **3131/62 g** Grün,
3105/37 g Gelb



3104/70 g Rot,
3105/35 g Gelb



Dekorwachs, Transparente Töne
Farbrezepte



3101/10 g Farblos,
3123/10 g Goldhorn



3101/10 g Farblos,
3137/10 g Kirschbaum



3101/10 g Farblos,
3164/10 g Eiche



3101/10 g Farblos,
3138/10 g Mahagoni



Landhausfarbe
Farbrezepte



2501/20 g Labrador-Blau,
2204/10 g Elfenbein



2205/10 g Sonnengelb,
2204/10 g Elfenbein



2311/10 g Karminrot,
2203/10 g Fichten-Gelb



Holzschutz Öl-Lasur
Farbrezepte



710/10 g Pinie,
731/10 g Oregon Pine



710/10 g Pinie,
712/10 g Ebenholz



710/10 g Pinie,
703/10 g Mahagoni

TERRASSEN- PRODUKTE VON OSMO

OSMO HOLZTERRASSEN-REINIGER

Makellos sauberes Holz: Das hochwirksame Wischkonzentrat eignet sich für alle Holz-Bodenbeläge im Außenbereich sowie für Sichtblenden, Zäune und Gartenmöbel aus Holz.

OSMO ANTI-RUTSCH TERRASSEN-ÖL

Für griffige Oberflächen: Der Schlussanstrich wirkt rutschhemmend und schützt gegen Schimmel-, Algen- oder Pilzbefall.

OSMO ANSTRICH-ENTFERNER GEL

Wie unbehandeltes Holz: Die ergiebige Paste ist tiefenwirksam und entfernt alte Terrassen-Öle und Lasuren auf Holzterrassen. Ideal zur Entfernung von partiell abgewitterten Holzterrassen, so dass man eine einheitliche, ölfreie Holzoberfläche erhält.

OSMO HOLZ-ENTGRAUER KRAFT-GEL

Schnell wieder optische Frische: Das ergiebige Gel lässt sich leicht verarbeiten und ist sehr wirksam. 1 Liter reicht für 10 Quadratmeter bei geriffeltem Holz, je nach Vergrauungsgrad.

OSMO TERRASSEN-ÖLE

Neuer Glanz für Holz: Der farblose oder transparente Holzschutz-Anstrich eignet sich für Holzdecks und Gartenmöbel. Er glättet die Holzoberfläche und macht sie wasser- und schmutzabweisend.



MIT OSMO PFLEGE- UND REINIGUNGSMITTELN
ERHÄLT DER AUSSENBEREICH NEUEN GLANZ



WELLNESS FÜR HOLZTERRASSEN



KAUM KOMMEN IM FRÜHLING DIE ERSTEN SONNENSTRAHLEN HERVOR,
LOCKT DIE TERRASSE. DOCH DORT HAT DER WINTER SPUREN HINTER-
LASSEN. WENN SIE JETZT EINEN FRÜHJAHRSPUTZ PLANEN, SIND OSMO
PFLEGE- UND REINIGUNGSPRODUKTE NÜTZLICHE HELFER.



Sie atmen frische Luft, der Blick geht ins Grüne und unter Ihren Füßen spüren Sie natürliche Dielen – was könnte es Schöneres geben als eine Holzterrasse? Das Material ist strapazierfähig und bleibt mit einer regelmäßigen Pflege dauerhaft schön. Egal ob für den Frühjahrsputz oder die Pflege während der Saison: Wer dabei zu hochwertigen Reinigungsmitteln und Terrassen-Ölen von Osmo greift, macht alles richtig. Die Produkte sind perfekt auf die Bedürfnisse von Terrassenholz abgestimmt und lassen sich mit Osmo Zubehör ganz leicht verarbeiten. Grundsätzlich gilt: Bevor es losgeht, muss das Holz trocken und frostfrei sein – sonst leidet das Ergebnis.





ALTE ANSTRICHE ENTFERNEN

Sind alte Anstriche wie Terrassen-Öle oder Lasuren partiell abgewittert, arbeiten sie am besten mit dem Osmo Anstrich-Entferner Gel. Tragen Sie es großzügig auf, halten Sie die Oberfläche während der 60 Minuten Einwirkzeit feucht, und schrubben Sie sie anschließend mit viel Frischwasser in Längsrichtung ab.

Unsere Empfehlung: Wollen Sie das Holz anschließend wieder behandeln? Dann sollten Sie es nach der Trocknung zunächst mit dem Osmo Holz-Entgrauer Kraft-Gel behandeln, um es zu neutralisieren.



UNTERHALTSPFLEGE

Oberflächen in ungeschützten Bereichen benötigen eine Extraportion Pflege. Verschmutzungen und hartnäckige Flecken entfernen Sie am besten mit Wasser und dem Osmo Holzterrassen-Reiniger. Weisen geölte Oberflächen Beschädigungen auf, zum Beispiel durch Sand oder kleine Steine, sollten auch sie gründlich gereinigt und nachgeölt werden.

Wussten Sie, dass Sie bei leichten Verschmutzungen an einer Stelle nicht gleich die ganze Terrasse reinigen und ölen müssen? Mit Osmo Produkten ist dies auch partiell möglich.



FRÜHJAHRSPUTZ

Gönnen Sie Ihrer Holzterrasse im Frühling eine Frischzellenkur: Zunächst säubern Sie die gesamte Oberfläche gründlich mit einer Osmo Terrassen-Reinigungsbürste und einer Mischung aus Wasser und Osmo Holzterrassen-Reiniger. Grünbelag entfernen Sie am besten mit Osmo Gard Clean. Lassen Sie die Terrasse danach gründlich trocknen. Anschließend streichen Sie mit dem zuletzt verwendeten Anstrich einmal nach. Die Oberfläche erscheint Ihnen zu glatt? Dann tragen Sie nach der Trocknung noch einen dünnen Anstrich Osmo Anti-Rutsch Terrassen-Öl auf.

Unser Tipp: Flächen, die nicht so oft genutzt werden und gut geschützt sind, müssen seltener nachbehandelt werden.



INTENSIV REINIGEN UND AUFFRISCHEN

Ihre Holzterrasse ist bereits einige Jahre alt und hat durch Umwelteinflüsse wie Regen und UV-Strahlung eine natürliche graue Patina angenommen? Mit dem Osmo Holz-Entgrauer Kraft-Gel bringen Sie den natürlichen Farbton wieder zum Vorschein. Einfach das Gel mit der Osmo Terrassen-Reinigungsbürste in Maserrichtung auftragen, einwirken lassen und nach 20 Minuten abspülen – fertig!

Unser Tipp: Das beste Ergebnis erreichen Sie mit der Osmo Terrassen- und Fußbodenreinigungsmaschine, die Sie im Fachhandel ausleihen können. Die gegenläufigen Bürsten reinigen noch intensiver und nehmen gleichzeitig den gelösten Schmutz auf.



BLOSS NICHT ...

Nässe und Frost: Nasse, frostige Tage eignen sich nicht für die Terrassenreinigung und -pflege. Reinigungsmittel entfalten dann nicht die gewünschte Wirkung und das Öl kann nicht ins feuchte Holz einziehen.

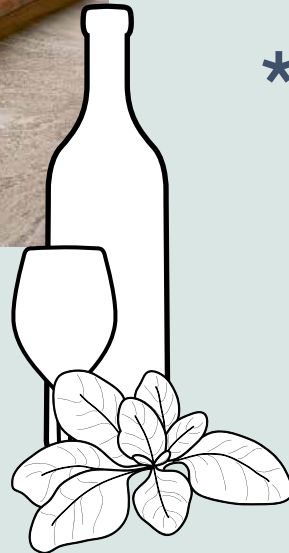
Hochdruckreiniger: Er zerfasert die oberste Schicht, das Holz büßt an Haltbarkeit ein. Außerdem wird es rau, sodass Sie sich schneller Splitter einfangen.

Haushaltsreiniger: Säure greift die Holzstruktur an. Das Material wird porös und ist nicht mehr so widerstandsfähig.

Giftstoffe: Gegen die graue Patina von Holzterrassen gibt es im Handel viele Mittel, die aber oft auf Giftstoffen basieren. Sie greifen nicht nur die Umwelt, sondern auch Ihr Terrassenholz an.



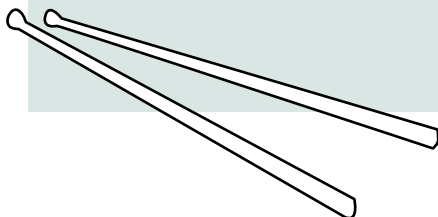
FRISCHES AUS DEM NETZ



* Guten Appetit! Damit Schneidbretter, Arbeitsflächen und Co. nach ein paar Jahren immer noch schön sind, gibt es unser Hartwachs-Öl Original 3032. Es ist wasserabweisend, widerstandsfähig und lebensmittelecht. Außerdem verleiht es beanspruchten Oberflächen dauerhaft einen sanften Schimmer.

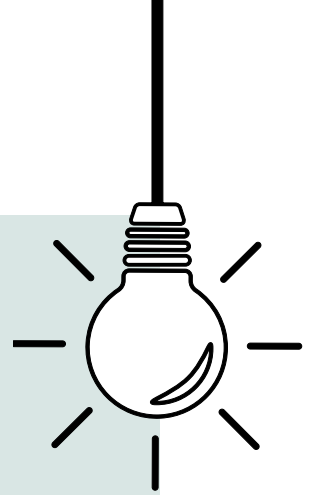


* Dieses Schlagzeug haut so schnell nichts um: Ein Osmo Kunde hat Schläger und Kessel mit Hartwachs-Öl Original 3032 aufpoliert. Ob schweißtreibende Auftritte oder der Transport zum nächsten Gig: So behält das Holz auch bei starker Beanspruchung seine schöne Optik.





* Die Lampe im Vintage-Look ist ein echtes Original. Für die nötige Erdung sorgt ein gepflegter Sockel. Das TopOil schützt ihn optimal gegen Verschmutzungen und verleiht ihm im Lichtschein einen schönen Glanz.



* Malen Sie sich die Welt, wie Sie Ihnen gefällt. Mit Dekorwachs erhalten Innenräume Farbe – und Möbel eine Extraportion Pflege. Ob es transparent oder intensiv wird, entscheiden Sie übrigens durch die Zahl der Anstriche.



FÜR DAS NÄCHSTE DIY-PROJEKT SIND UNSERE SOCIAL MEDIA POSTS ECHTE IDEENBRINGER – HIER GIBT'S ANREGUNGEN VON UNS UND UNSEREN KUNDEN, WAS SICH ALLES MIT OSMO ANSTRICHEN MACHEN LÄSST. PERFEKT, WENN SIE SELBST MIT UNSEREN PRODUKTEN GESTALTEN: POSTEN SIE DOCH EINFACH IHRE IDEEN BEI INSTAGRAM UND CO. UND DISKUTIEREN SIE MIT ANDEREN KREATIVEN. KLEINER VORGESCHMACK GEFÄLLIG? SEHEN SIE SELBST ...

* Starke Idee! Wer klettert, übt zu Hause mit einem Trainingsboard. Damit das Holz gegen Schweiß und Schmutz geschützt ist, hat es unser Kunde mit Hartwachs-Öl Effekt 3041 Natural behandelt. Vorteil: Es ist schweiß- und speichelecht und gesundheitlich unbedenklich, auch bei häufigem Kontakt mit der Haut.



EIN SCHÖNES PROJEKT FÜR'S WOCHENENDE



Dieses Gartenhaus diente Birgit Schulze als Inspirationsquelle.

DER WEISSE FRONTGIEBEL LEUCHTET VON WEITEM, DAS ROT ERINNERT AN DEN LETZTEN SCHWEDENURLAUB: FAMILIE SCHULZE VERWANDELT AN EINEM SCHÖNEN FRÜHLINGSWOCHENENDE DAS ALTE GARTENHÄUSCHEN IN EIN ECHTES SCHMUCKSTÜCK. WICHTIGE HELFER DABEI SIND OSMO GARD CLEAN SOWIE OSMO LANDHAUSFARBE – UND EIN SCHWEDENHAUS AUS DEM LETZTEN URLAUB, DAS DEN ANSTOSS ZU DIESEM PROJEKT GAB.





Das verwitterte Gartenhaus...

FAMILIE SCHULZE BRINGT MIT OSMO LANDHAUSFARBE FRÜHLINGSFRISCHE IN DEN GARTEN

Das verwitterte Gartenhaus im hinteren Teil des Gartens nutzte Familie Schulze bislang nur, um darin Arbeitsgeräte und das Spielzeug von Söhnchen Lukas aufzubewahren. „Auf die Idee, es in der warmen Jahreszeit als zweites Wohnzimmer im Grünen zu nutzen, kam ich erst nach unserem letzten Urlaub auf Gotland“, erzählt Mutter Birgit. Die leuchtenden Häuser mitten in der Natur begeisterten sie, daraufhin steckte sie mit der Idee die ganze Familie an: Warum nicht das alte Gartenhaus in ein echtes Schweden-Häuschen verwandeln?



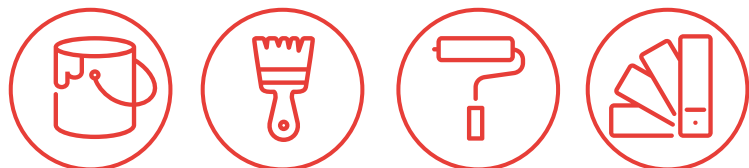
Als im Frühjahr die ersten Sonnenstrahlen herauskommen, setzen sie und ihr Mann Dirk den Plan in die Tat um: Im Fachhandel kaufen sie Osmo Landhausfarbe in den Farbtönen Nordisch Rot und Weiß, sowie passendes Zubehör wie Pinsel und Rollen. Der Verkäufer rät ihnen außerdem zu einer Vorbehandlung mit Osmo Gard Clean, um den Grünbelag zu entfernen und so ein optimales Farbergebnis zu erzielen.

Bereits Donnerstagnachmittag beginnen sie mit der Untergrundbehandlung: Weil das Gartenhaus von Bäumen umgeben und viel Feuchtigkeit ausgesetzt ist, haben sich an vielen Stellen Grünbeläge gebildet. Dort tragen sie mit einem Pinsel eine Mischung aus Wasser und Osmo Gard Clean auf und lassen sie 24 Stunden einwirken. Am nächsten Nachmittag sind die Beläge verschwunden – sie spülen die Oberflächen mit klarem Wasser ab und lassen sie trocknen.



... ist mit Osmo Landhausfarbe 2308 Nordisch Rot und Landhausfarbe 2101 Weiß zu einem echten Schmuckstück geworden.

Samstag widmet sich das Ehepaar dem ersten Anstrich: Weil das Holz vorher unbehandelt war, können sie sofort die Osmo Landhausfarbe auftragen, ohne das Holz vorher abzuschleifen. Die lebendige Holzstruktur bleibt erkennbar, gleichzeitig wird die Gartenhütte witterungsbeständig. Nur ein zweiter Farbauftrag ist am Sonntag noch nötig, schon ist das Projekt „Sommerfrische“ fertig.





IN DREI SCHRITTEN ZUM SCHMUCKEN SCHWEDEN-HÄUSCHEN

SO GEHT'S:

1. Einkauf:

- > Der Fachhandel berät zu Osmo Anstrichen und passendem Zubehör.
- > Neben den Produkten bekommen Sie hier auch hilfreiche Tipps, was Sie bei Ihrem Projekt noch beachten sollten.

2. Vorbehandlung:

- > Bei unbehandeltem Holz sollten Sie mit Osmo Gard Clean Grünbeläge entfernen, bevor Sie mit der Farbe loslegen. Planen Sie hierfür mindestens 24 Stunden Trocknungszeit ein.
- > Bevor Sie anstreichen, müssen Sie Reste des Grünbelag-Entferners außerdem mit klarem Wasser abspülen.
- > Bestehen bereits offenporige Altanstriche, kann man diese einfach überstreichen.
- > Soll der Altanstrich komplett entfernt werden, weil dieser z. B. durch die transparente Osmo Holzschutz Öl-Lasur weiterhin sichtbar wäre, empfiehlt sich die vorherige Behandlung mit dem Osmo Anstrich-Entferner Gel.
- > Sind andere Altanstriche vorhanden, müssen diese zunächst abgeschliffen werden.

3. Anstrich:

- > Osmo Landhausfarbe ist witterungsbeständig und eignet sich für alle Holzoberflächen im Außenbereich.
- > Bei unbehandeltem Holz sind zwei Anstriche nötig, im Renovierungsfall reicht ein Anstrich auf der gesäuberten Oberfläche – ohne Anschleifen.
- > Mit der Rolle erzielen Sie einen schnellen und gleichmäßigen Farbauftrag. Der Pinsel eignet sich zum Streichen von Ecken oder kleineren Bereichen.



DIESE PRODUKTE HAT FAMILIE SCHULZE VERWENDET:

- Osmo Gard Clean (Grünbelag-Entferner)
- Osmo Landhausfarbe 2308 Nordisch Rot
- Osmo Landhausfarbe 2101 Weiß
- Osmo Roll- und Streichset

LIEBLINGSFARBE MISCHEN LASSEN

Unsere Landhausfarbe ist in 19 Farbtönen erhältlich. Sie möchten einen Farbton, der nicht in unserer Palette enthalten ist? Kein Problem: Auf Seite 10 finden Sie Rezepte für frische, ungewöhnliche Töne, die Sie selbst mischen können. Auf Wunsch übernehmen das auch die Profis im Osmo Werk Münster: Bestellen Sie unsere Landhausfarbe ab einer Mindestmenge von 2,5 Litern einfach bei Ihrem Fachhändler – möglich sind alle RAL- und NCS-Farbspektren sowie ausgewählte Pantone-Töne. Nach fünf bis sieben Tagen können Sie den fertigen Anstrich dort abholen.





BRITTA SCHLÜTER GESTALTETE IHR GESELLENSTÜCK MIT OSMO PRODUKTEN



- * PURISTISCH SCHÖN
- * PLATZSPAREND
- * RAFFINIERT




Uns erreicht immer wieder Post von Menschen, die mit unseren Produkten etwas Neues gestaltet haben. Dieses Mal hat uns Britta Schlüter Fotos von ihrem Gesellenstück geschickt – einem hübschen Sekretär, der puristisch gestaltet ist.

Britta hat ihre Tischlerausbildung bei der Firma Westfalenfleiß GmbH Arbeiten und Wohnen in Münster absolviert. Weil sie in ihrer Freizeit selten am Schreibtisch sitzt, wollte sie ein dezentes Gesellenstück gestalten, das sich zuhause unauffällig in die Einrichtung einfügt. Der Sekretär besticht durch ein minimalistisches Design: An der Wand hängend, nimmt das Möbelstück nicht viel Raum ein. Seine eigentliche Funktion als Schreibtisch bleibt im geschlossenen Zustand verborgen. So könnte der rechteckige Quader aus Eichenholz ebenso ein Wandpaneel zur Ablage sein.

Dass er aus zwei Teilen besteht und sich öffnen lässt, macht erst die bewusst unterschiedliche Farbgebung deutlich: Osmo Hartwachs-Öl Farbig 3040 Weiß verleiht dem an der Wand hängenden Element einen hellen Schimmer. Der vordere bewegliche Teil wurde mit Hartwachs-Öl 3032 Farblos Seidenmatt behandelt – der lebendige Ton des Eichenholzes wird damit optimal unterstützt.

Der Clou an dem Gesellenstück sind die verborgenen Beschläge, durch die sich der vordere Teil diagonal herunterschieben lässt und so den perfekt proportionierten Innenteil des Office-Möbels freigibt. Auch wenn du hier nicht viel Zeit verbringst, liebe Britta: **Uns würde die Arbeit an diesem Sekretär viel Spaß machen!**



* TINY HOUSES SIND LÄNGST MEHR ALS SPARTANISCHE MINI-UNTERKÜNFTE FÜR STUDENTEN ODER WELTENBUMMLER. AUCH DIE REISEBRANCHE HAT DIE MINIATUR-HÄUSER AUS HOLZ FÜR SICH ENTDECKT.

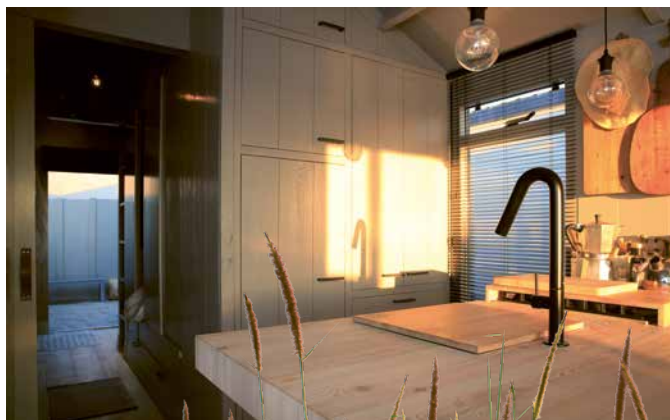
URLAUB IM TINY HOUSE

KLEIN, GEMÜTLICH, WOHNGESUND – SO GEHT ERHOLUNG AUF KLEINSTEM RAUM

IM NIEDERLÄNDISCHEN WIJK AAN ZEE IST MIT OSMO PRODUKTEN EINE STILVOLLE VARIANTE AM STRAND ENTSTANDEN. HOLZLIEBHABER FINDEN HIER NUN GENAU DAS, WAS SIE SUCHEN: HARMONIE PUR, BESTEHEND AUS NATÜRLICHEN MATERIALIEN UND EINEM WOHNGESUNDEN AMBIENTE.

Ende der Neunzigerjahre in den USA erfunden, erleben die Mini-Häuser in Deutschland gerade einen Boom – als Gegenentwurf zum teuren Wohnen und zur Überflusgesellschaft. Auch die Tourismusbranche hat den Ausstieg auf Zeit entdeckt und vermietet die kleinen, aber feinen Unterkünfte immer häufiger für den Urlaub.

Die Miniaturhäuser punkten vor allem in Sachen Umwelt: Mit einer Wohnfläche zwischen 15 und 45 Quadratmeter verbrauchen sie wenig Ressourcen. Außerdem bestehen Tiny Houses meist aus dem recycelbaren und nachwachsenden Rohstoff Holz. Mit zertifizierten Hölzern und wohngesunden Lasuren ist Osmo ein kompetenter Partner für Tiny-House-Projekte – so



wie bei einem Urlaubsobjekt im niederländischen Wijk an Zee. Das Holzhäuschen liegt direkt am Strand, mitten in der Natur. Der Horizont ist weit, Möwen kreischen, das Meer rauscht. In dieser Lage sind Wind und Wetter sowie der hohe Salzgehalt in der Luft echte Herausforderungen für das Material. Für die Verkleidung und das Dach ist hier deshalb Osmo Fassadenholz in Lärche im Einsatz. Dank der Holzschutz Öl-Lasur behält es seine schöne Optik und ist gegen die Witterung geschützt.



Zeit füreinander – im Tiny House kommt man sich ganz nah.

Die Terrassendielen aus Thermoholz Esche kommen ohne zusätzliche Behandlung aus: Durch Erhitzen sind sie resistent gegen Schimmel und Pilze und nehmen kaum noch Wasser auf.

Auch innen dominieren ruhige und natürliche Farben und Elemente. Auf wenigen Quadratmetern findet nur das Platz, was wirklich nötig ist: Ein Bett, ein Tisch, Stühle, Einbauschränke und eine kleine Küche. Gegen Schmutz und Nässe wurden die Massivholzdielen aus Lärche sowie die Küchen- und die Tischplatte mit je einem weißen und einem transparenten Hartwachs-Öl behandelt. Sanftes Grau aus dem Landhausfarben-Programm veredelt alle anderen Oberflächen – so kommt nicht nur das Auge, sondern auch der Geist zur Ruhe.



WARUM WENIGER MEHR IST

Tiny-House-Bewohner schätzen die Freiheit des Verzichts. Denn wer wenig besitzt, muss sich um wenig kümmern – und das kann sehr befreiend sein. Neugierig geworden? Wer das Lebensgefühl einmal testen will, kann es im Urlaub ausprobieren. Und Holzliebhaber, die dann ihr eigenes Tiny-House-Projekt in Angriff nehmen wollen, finden bei Osmo die wichtigsten Zutaten: zertifizierte Qualitätshölzer sowie Farben und Lasuren, die das Material nicht nur schützen, sondern es auch atmen lassen.

Ein Ort zum Träumen: Das Tiny House im niederländischen Wijk aan Zee liegt direkt am Strand.

FÜR DAS DACH UND DIE VERKLEIDUNG

Osmo Fassadenholz:

Lärche, endbehandelt mit Holzschutz Öl-Lasur 905 Patina

Für die Terrasse:

Osmo Terrassenholz Thermoholz Esche

Für die Fußböden im Innenbereich:

Osmo Hartwachs-Öl Farbige 3040 Weiß

Für die Küchen- und Tischplatte:

Osmo Hartwachs-Öl Original 3062 farblos matt

Für die übrigen Oberflächen:

Osmo Landhausfarbe, verschiedene Grautöne



UNSERE KATALOGE



FASSADEN

Alles für Ihre Massivholzfassade: Fassadenprofile in Fichte, Lärche, Kiefer, Douglasie, Meranti und Weiß-Tanne, mit und ohne Anstrich und Befestigungssysteme. Außerdem finden Sie in dem Katalog eine Vielzahl an Holzanstrichen für Ihre Fassade sowie Tipps zur Montage. Unsere neuen Fassadensysteme können Sie sich auch in unseren Flyern anschauen.



TERRASSEN

Das Beste für Ihr zweites Wohnzimmer an der frischen Luft: Terrassendielen aus Hart- oder Nadelhölzern, aus heimischen Wäldern oder Übersee. Auch Thermoholz und BPC werden angeboten. Mit Holzlexikon und Montagehinweisen. Der Flyer unterstützt Sie mit Infos zur Pflege und Instandhaltung.



SICHTBLENDEN

Diese Sichtblenden trotzen Wind und Wetter und sehen dabei gut aus. Unbehandelt oder fix und fertig endbehandelt mit unseren hochwertigen Holzanstrichen.



NATÜRLICHE HOLZANSTRICHE

Eine Übersicht über unsere Holzanstriche für den Innen- und Außenbereich.



MIT MISCHEN

Innen oder außen, sanft oder schrill: Wer Holzoberflächen das gewisse Etwas verleihen will, findet in unserem Prospekt „Mit mischen“ jede Menge Anregungen. Hier finden Sie nicht nur viele Rezepte zum Selbermischen, sondern auch Techniken, mit denen Sie mit vorhandenen Anstrichen Neues kreieren.

DAS PRODUKTMAGAZIN:

KOSTENLOSES ABO BESTELLEN

IDEEN NACH
HAUSE HOLEN

HOLZ TRIFFT FARBE erscheint bis zu viermal jährlich mit vielen wertvollen Tipps und Trends für die Gestaltung von Gärten, Terrassen und Wohnbereichen. Verpassen Sie in Zukunft keine Ausgabe mehr: Bestellen Sie das Produktmagazin als Abonnement.

Sie erhalten HOLZ TRIFFT FARBE unverbindlich frei Haus. Senden Sie einfach eine E-Mail mit Ihrer Anschrift an: info@osmo.de

Sie können das Abonnement jederzeit per E-Mail ohne Angabe von Gründen kündigen.



GEWUSST WIE:
VIDEOS ZEIGEN IHNEN DIE
WICHTIGSTEN HANDGRIFFE



BEQUEM:
BESTELLEN SIE IHREN
KATALOG NACH HAUSE



Osmo Holz und Color GmbH & Co. KG
Affhüppen Esch 12/D-48231 Warendorf
Telefon +49 (0)2581/922-100
Telefax +49 (0)2581/922-200
info@osmo.de, www.osmo.de

osmo[®]
...in form und farbe